

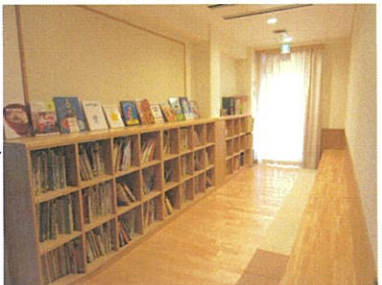
まど

2018年4月から新しく幼保連携型認定こども園教育・保育要領、保育所保育指針、幼稚園教育要領が施行されます。乳幼児期から積み上げられていく教育の必要性、幼保連携型認定こども園の教育及び保育において育みたい資質・能力及び「幼児期に育ってほしい姿」が詳しく書かれています。現場の保育士の先生たちは、土日の研修に、夜の研修に出かけ勉強しています。また、この4月から陵ヶ岡保育園も新しい園舎で陵ヶ岡こども園としてスタートします。認定こども園になると、「保育士」も「保育教諭」という言い方になります。実際、子どもに関わる中で、何が変わるのかと言えば、大きくは変わらないのだと思うのですが、気持ち新たにしっかりと勉強していこうと思っています。人間の一生において3歳までの生活、育ちの与える影響がとても大きいこともわかってきて、乳幼児期からの教育の必要性が指摘されるようになりました。ここでいう教育とは何ができる、できないではなく、非認知的能力（社会情動的スキル）の大切さです。非認知的能力って何？難しい言葉ですね。人としての基礎、人としての感性、生きていく力というところでしょうか。子ども達を取り巻く社会情勢は大きく変化していく中でも、たくましく成長して欲しい、一人ひとりの成長をしっかりと見守っていきたい、そんな気持ちを強くもって4月に向けて頑張っていきたいと思っています。保護者の皆様も忙しく慌ただしい毎日でしょうが、少し先の子どもたちのことにも目を向けていただき、一緒に見守って子育てしていこうと思っている保育園の眼があることを忘れずにいていただけたらと思います。 * * * * * 小林

絵本コーナー



B棟1階つきあたりの右側です。まだ、貸し出しはしていませんが、帰りに立ち寄って絵本を見に来てくださいね。



A棟2階階段踊り場です。2、3歳児向け絵本をそろえています。

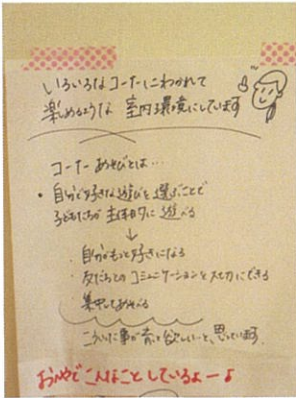


保育の様子

2歳児クラスは、「のびのびにっき」のノートが年明けからなくなりました。その日の保育の様子を写真で保護者の方にも分かるようにして掲示しています。お迎えの時には目を通していただき、子どもとの話のきっかけになれば嬉しいです。



保育のねらいや大切したいことなども、保護者の皆様に伝えられたらと思っています。



◎職員だより◎

*2月から、うめ組保育士 津山 が入ります。よろしくお願いします。